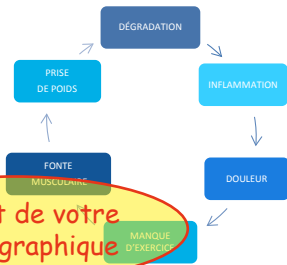


LE SUIVI DE L'ANIMAL ARTHROSIQUE

Le suivi de l'animal arthrosique

Il n'existe malheureusement pas de traitement curatif de l'arthrose. Plusieurs solutions permettent néanmoins d'améliorer le confort de vie de l'animal et de ralentir l'évolution de la maladie. Le traitement sera d'autant plus efficace qu'il sera commencé tôt. Les traitements auront pour objectif de briser le cercle vicieux de l'arthrose.



Respect de votre charte graphique

Suivre l'évolution

Votre vétérinaire ajustera son traitement en fonction du stade de la maladie et des signes observés. C'est pourquoi, nous vous proposerons des visites de suivi personnalisées.

Physiothérapie LASER

L'objectif de cette technique est de diminuer la douleur et l'inflammation sans médicament et sans effet secondaire.



NOS CONSEILS

Pour :

Race : Prédiposition : O N

Catégorie :

Espace destiné à personnaliser les recommandations

Commentaires :

RECOMMANDATIONS

Traitement :

Autres conseils :

Prochaine visite :



22 bis, Boulevard Honoré Teisseire
06480 La Colle sur Loup
04 93 32 61 40

www.vetloup.fr



LOGO

L'ARTHROSE



Photos de la clinique

Vos coordonnées

UNE MALADIE CHRONIQUE IRRÉVERSIBLE

QUI EST CONCERNÉ ?

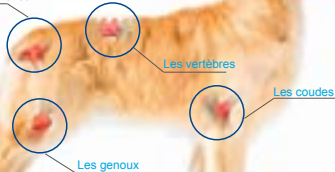
DÉPISTER PRÉCOCEMENT

Qu'est-ce que l'arthrose ?

L'arthrose est une dégradation progressive et irréversible du cartilage articulaire. Cette dégradation provoque une inflammation, qui entraîne elle-même une douleur et des problèmes de mobilité (voir le schéma : le cercle vicieux).

Toutes les articulations peuvent être touchées mais les principaux cas d'arthrose concernent :

Les hanches



Les grandes races (bouvier bernois, Labrador, bergers allemands...) sont particulièrement sujettes à cette pathologie.

Les principales causes

- Des antécédents traumatiques
- L'âge
- Le surpoids
- La dysplasie de la hanche

Les catégories

Il existe plusieurs catégories d'animaux concernés par l'arthrose.

Catégorie 1

ANIMAUX PRÉDISPOSÉS
Ces animaux ne sont pas encore atteints mais sont prédisposés à cause d'une affection telle que la dysplasie, d'un traumatisme (ex : rupture des ligaments croisés) ou d'un excès de poids.

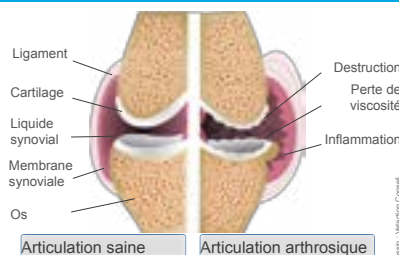
Catégorie 3

GÈNE PERMANENTE
Ces chiens en souffrent en permanence.

Catégorie 2

CRISES PONCTUELLES
Ils sont atteints d'arthrose et en souffrent ponctuellement.

POUR CHACUNE DE CES CATÉGORIES, UNE PRISE EN CHARGE SPÉCIFIQUE DOIT ÊTRE ENVISAGÉE



Diagnostiquer avant les premiers symptômes

Pour les races à risque, nous recommandons un dépistage de la dysplasie des hanches dès l'âge de trois mois.

Si cet examen radiologique est positif, nous vous proposons une intervention qui doit être réalisée avant l'âge de 6 mois afin de limiter le développement de l'arthrose.

Chez les seniors

A partir de 7 ans, nous recommandons un examen ostéo-articulaire annuel pour tous les chiens. Cet examen est inclus dans notre bilan de santé approfondi du sénior.

Les signes qui doivent vous alerter

- Il boîte O N
- Il a du mal à se lever O N
- Il a moins de plaisir à se promener O N
- Il vous fait moins la fête quand vous rentrez O N
- Il a des difficultés à monter les escaliers O N
- Il a du mal à monter dans la voiture O N
- Il reste plus souvent couché O N

Si vous avez répondu OUI à une ou plusieurs questions, nous vous recommandons de prendre rendez-vous avec le Dr DEHARENG.

TITRES DISPONIBLES



CLINIQUE
VÉTÉRAIRE
des Hutins

L'INSUFFISANCE
RÉNALE CHRONIQUE



CLINIQUE
VÉTÉRAIRE
des Hutins

LA DERMATITE
ATOPIQUE



Photo: John Muller / 123RF



CLINIQUE VÉTÉRAIRE
du Fort SAINT-LOUIS

MON CHIEN
PREND de L'ÂGE



Photo: Sergey Kalin / 123RF



CLINIQUE VÉTÉRAIRE
du Fort SAINT-LOUIS

MON CHAT
PREND de L'ÂGE





LA 1^{ère} ANNÉE
DU CHATON



LA 1^{ère} ANNÉE
DU CHIOT



L'INSUFFISANCE
CARDIAQUE



Photo: Anon, Dogzoku / 123RF



L'ALIMENTATION
du CHIEN



Photo: Anon, Dogzoku / 123RF



LA
LEISHMANIOSE



AMALTHÉA

LA
DIROFILARIOSE





LES SOINS DENTAIRES

Votre clinique vétérinaire vous informe



CLINIQUE VÉTÉRAIRE des Hutins

LA PRÉVENTION, c'est pour la vie !



CLINIQUE VÉTÉRAIRE des Hutins



LE PLAN DE PRÉVENTION



Credit photo: Ouvre vétérinaire



CLINIQUE VÉTÉRAIRE des Hutins

LA DYSPLASIE COXO-FÉMORALE



Credit photo: Eric Isenker / 1289F



CLINIQUE VÉTÉRAIRE DU LOUP

L'ARTHROSE chez le CHAT



Photo: Dmitry Sizov / 123RF



L'ARTHROSE



Credit photo: Isenker / 1289F